

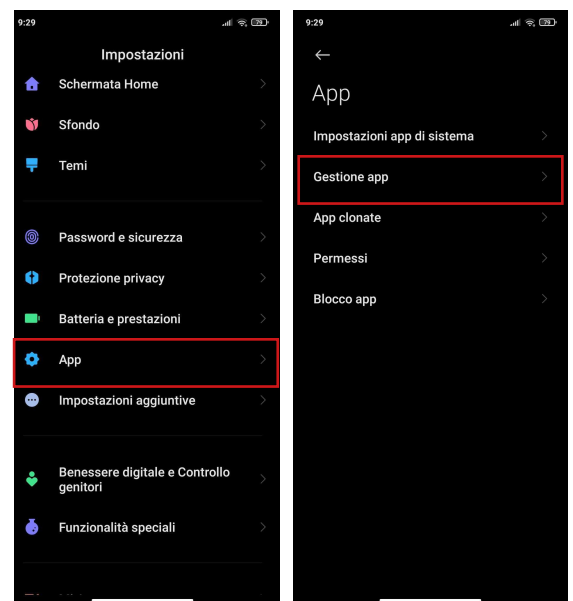
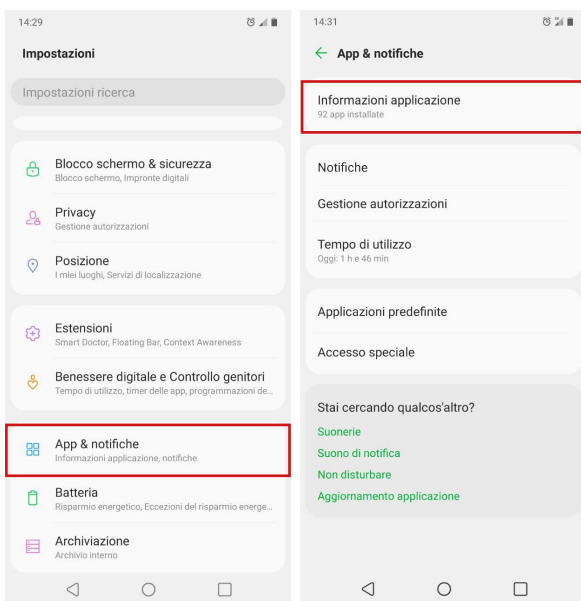
Il mio dispositivo Android non effettua il pairing a Xilon

Con le ultime versioni di Android (10 ed 11) potrebbero verificarsi dei problemi in fase di pairing bluetooth con dispositivi Xilon Base e Xilon Remote.

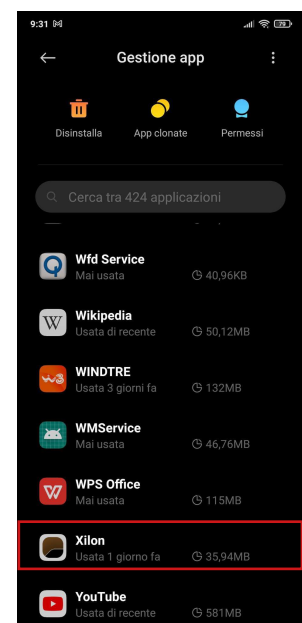
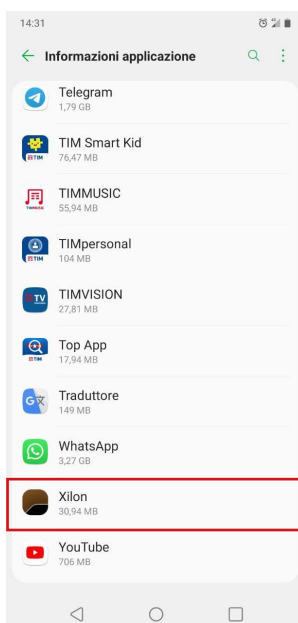
Per risolvere il problema è sufficiente seguire la seguente guida:

NB: a seconda del dispositivo Android il percorso potrebbe variare leggermente, di seguito due esempi

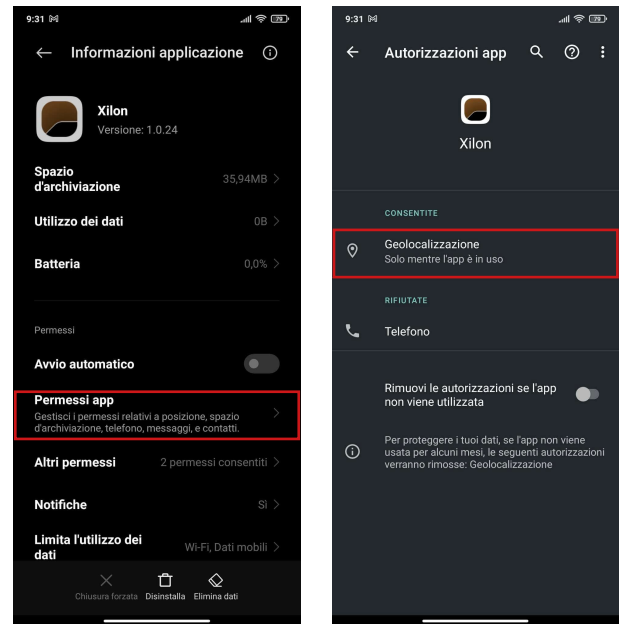
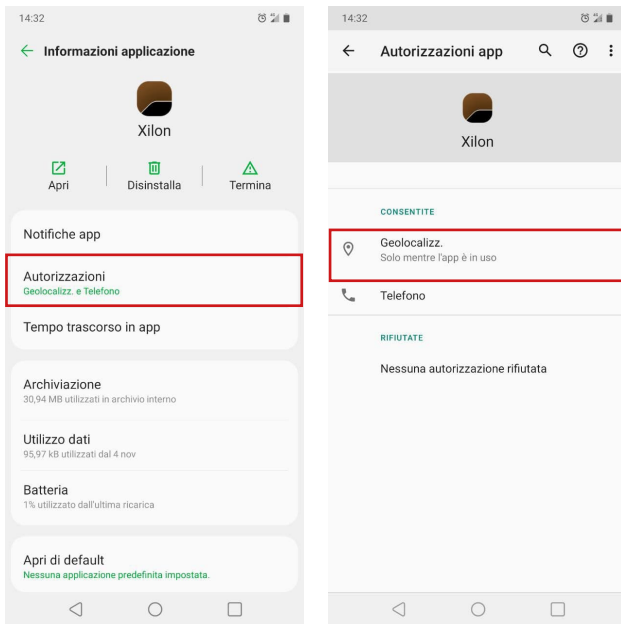
- Entra in Impostazioni
- Selezionare la voce per la gestione delle App



- Seleziona l'App di "Xilon"



- Entrare sulle autorizzazioni per la Geolocalizzazione



- Selezionare **“Rifuta”**
- Tornare indietro
- Rientrare nel menu della Geolocalizzazione
- Selezionare **“Consenti solo mentre usi l’ App”**
- Riavviare l’ App di Xilon

